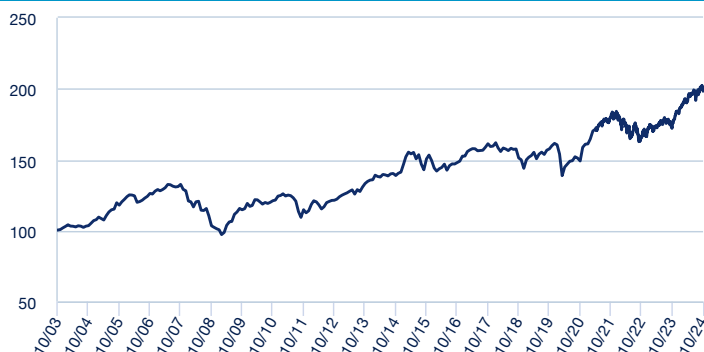


PRESENTACIÓN

BS Fondos Gran Selección es un servicio de gestión discrecional y centralizada de carteras de Instituciones de Inversión Colectiva que presta Banco de Sabadell, S.A. Permite acceder a las mejores oportunidades de inversión a través de una cartera de inversión muy diversificada, tanto por clases de activos como geográficamente, optimizando así la relación rentabilidad-riesgo y que incluye la posibilidad de tomar posiciones en Fondos y Fondos de Fondos de inversión alternativa. La selección de los Fondos se realiza en base a criterios cualitativos y cuantitativos, a la vez que se tienen en cuenta las expectativas sobre las distintas clases de activo y temas de inversión. La cartera está normalmente invertida alrededor de un 50% en renta variable, aunque esta proporción se gestiona activamente, situándola por encima o por debajo de este nivel en función de las expectativas sobre los mercados. Este servicio de gestión de carteras puede no ser adecuado para inversores que prevean retirar su dinero en un plazo de menos de 5 años.

EVOLUCIÓN HISTÓRICA



DATOS DE LA CARTERA

Divisa de denominación	EUR
Aportación mínima inicial	20 000 euros
Aportación mínima adicional	1 000 euros

COMISIONES

Fija	0,50%
Éxito *	10% sobre la revalorización positiva
Suscripción	0,00%
Cancelación o disposición **	0,00%

* Al final de cada año natural se devenga una comisión del 10% sobre la revalorización positiva obtenida desde el cierre del último período en el que se cobró comisión de éxito o, en el caso de que no se cobre comisión de éxito durante tres o más períodos anuales, se tomará como referencia el valor de final de período correspondiente al tercer año natural anterior.

** Si el período de permanencia fuera inferior a un mes, el porcentaje sería del 2% sobre el importe dispuesto y si fuera entre uno y seis meses sería del 1% sobre el importe dispuesto.

ESTRUCTURA DE LA CARTERA EN LA FECHA DE ELABORACIÓN DEL INFORME (SUJETA A CAMBIOS)

Número de posiciones	17
-----------------------------	----

Estructura de la cartera en la fecha de elaboración del informe (Sujeta a cambios)

Exposición por categorías de activo

Renta Variable	51,28%
Renta Fija	40,63%
Gestión Alternativa	6,54%
Mixto	1,55%
Monetarios	0,00%

RENTABILIDADES

Rentabilidades anuales

2014	4,10%
2015	5,83%
2016	2,04%
2017	4,67%
2018	-9,84%
2019	12,24%
2020	-0,36%
2021	13,43%
2022	-8,91%
2023	10,91%

Rentabilidades acumuladas

año actual	7,49%
1 mes	-1,17%
3 meses	-0,13%
6 meses	3,54%
12 meses	14,69%

La rentabilidad registrada en el pasado no es ninguna garantía para el futuro.

ESTADÍSTICAS (Últimos 36 meses)

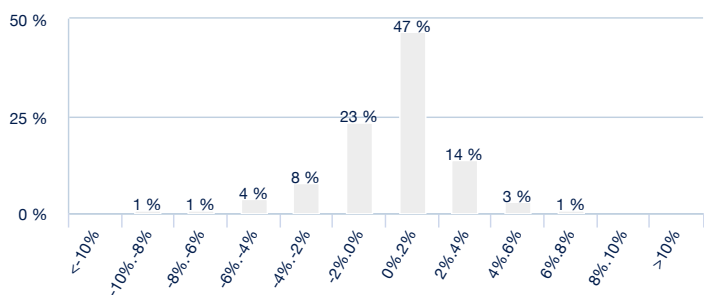
Rentabilidad

% Meses rentabilidad positiva	58,33%
Rentabilidad mejor mes	4,73%
Rentabilidad peor mes	-4,21%

Riesgo

Volatilidad de la cartera	6,89%
Ratio de Sharpe	0,15

Distribución de frecuencias de las rentabilidades mensuales



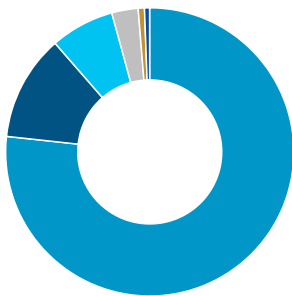
En el eje horizontal aparece la rentabilidad presentada en intervalos. En el eje vertical aparece el número de meses, en porcentaje. El gráfico indica el número de meses (en porcentaje) en los que se ha obtenido una rentabilidad mensual (positiva o negativa) durante los últimos 10 años o inicio de la actividad.

Resumen de posiciones

Renta Fija

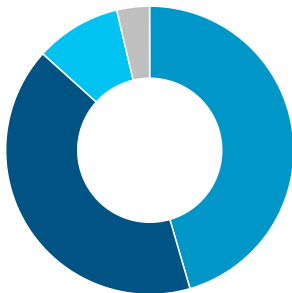
Distribución por áreas geográficas de la Renta Fija

- Europa: 76,72%
- Norteamérica: 11,88%
- Otros: 7,16%
- Mercados Emergentes: 2,96%
- Japón: 0,70%
- Asia ex-Japón: 0,58%



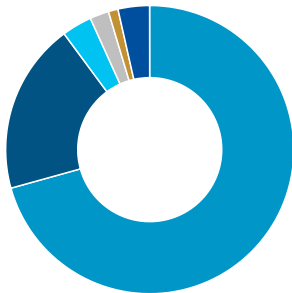
Distribución por emisores

- Renta Fija Privada: 45,51%
- Soberanos: 41,18%
- Cuasi-soberanos: 9,63%
- Titulizado: 3,68%



Distribución por divisas del fondo

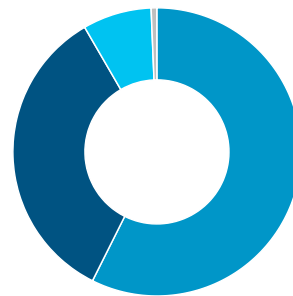
- EUR: 70,69%
- USD: 19,17%
- GBP: 3,38%
- CHF: 2,13%
- HKD: 1,09%
- Otros: 3,54%



Renta Variable

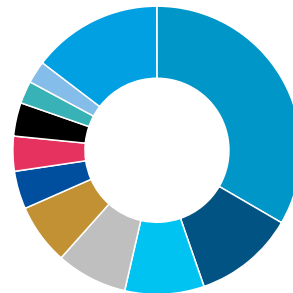
Distribución por áreas geográficas de la Renta Variable

- Europa: 57,31%
- Norteamérica: 34,20%
- Mercados Emergentes: 7,71%
- Asia ex-Japón: 0,64%



Distribución por países

- Estados Unidos: 33,38%
- Francia: 11,32%
- Alemania: 8,91%
- España: 7,99%
- Países Bajos: 6,81%
- Luxemburgo: 4,26%
- Reino Unido: 3,91%
- Irlanda: 3,77%
- Suiza: 2,52%
- China: 2,52%
- Otros: 14,61%



Distribución por sectores

- Tecnología: 16,38%
- Finanzas: 15,06%
- Industria: 12,69%
- Salud: 10,18%
- Consumo Discrecional: 9,31%
- Consumo no Cíclico: 6,99%
- Servicios de Comunicación: 5,88%
- Materiales: 5,50%
- Servicios públicos: 5,48%
- Energía: 4,15%
- Inmobiliario: 1,85%
- Otros: 6,53%

